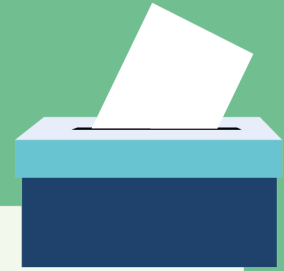


ALUEVAALIT

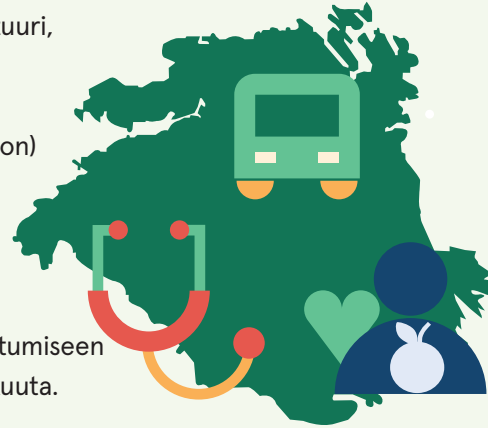
2022



Tämä on Region Sörmland!

Terveys ja terveydenhoito, bussit ja junat, kulttuuri, kansankorkeakoulut ja läänin kehitys. Region Sörmland vastaa monista suurista ja tärkeistä asioista, joihin voi vaikuttaa, koska alueen (region) toiminta on poliittisesti ohjattua.

Seuraavassa selitämme, mitä se merkitsee ja mitä teet ollaksesi mukana vaikuttamassa Region Sörmlandin tulevan toiminnan suuntautumiseen seuraavana 4 vuotena. Vaalit pidetään 11. syyskuuta.



Mistä aluevaltuusto päättää?

Aluevaltuusto on Region Sörmlandin ylin päättävä elin, ja se koostuu poliitikoista, joita sinä valitset nyt syksyllä. Siis jos äänestät. Miten yhteisiä verovarojamme käytetään, mitä priorisointeja tehdään ja mitä ei tule tehdä? Valittavilla poliitikoilla on suuri vaikutusvalta siihen, miten alueen toimintaa ohjataan ja harjoitetaan.

Terveyden- ja sairaanhoidolla on tärkeä rooli alueen toiminnassa, ja joka tapauksessa kaikki sörmlantilaiset joutuvat joskus tekemisiin sen kanssa. Alue vastaa kuitenkin myös omasta kehityksestään, kuljetuksista ja liikenneyhteyksistä läänin alueella, muun muassa vastuullaan julkisesta liikenteestä, sekä alueellisesta kulttuuritoiminnasta.

Miksi meidän tulee äänestää?

- Aluevaaleissa voit vaikuttaa sinua läheisesti koskeviin asioihin ja päätöksiin, jotka tehdään asuinalueellasi. Lisäksi voit vaikuttaa myös jokapäiväisiin kaikkia koskeviin asioihin, kuten sairaanhoito ja julkinen liikenne. Sen vuoksi on tärkeää käyttää äänioikeuttaan ja olla mukana vaikuttamassa, sanoo Eva Andrén, aluejohtajan henkilökunnan päästrategi.

Onko sinulla kysyttävää vielä jostakin?

Lisätietoja aluevaalista 2022:

<https://regionsormland.se/val22>

Lisätietoja aluetta koskevasta demokratiasta:

<https://regionsormland.se/demokrati-insyn/>

Lisätietoja siitä, miten ja missä äänestät:

<https://www.val.se/>

